

Vào ngày 13/9/2016, cơn bão số 4 đã đổ bộ vào các tỉnh miền Trung Việt Nam, gây ảnh hưởng trực tiếp đến đời sống và môi trường các tỉnh ven biển miền Trung.

Đèo Cù Lao Chàm nằm cách cửa biển Cửa Đồi 15km về phía Đông, nằm ở cuối hạ lưu sông Thu Bồn, là nơi chịu nhiều ảnh hưởng từ các tác động trực tiếp và gián tiếp của tự nhiên và con người từ phía thượng nguồn. Sau cơn bão, tuy không bị thiệt hại nhiều về cơ sở vật chất và đời sống của bà con nơi đây nhưng môi trường biển Cù Lao Chàm đã bị ảnh hưởng.

Theo kết quả giám sát chất lượng nước biển Cù Lao Chàm sau cơn bão số 4/2016 cho thấy lượng nước ngọt, rác thải và trầm tích đọng biển là bèo lục bình phát tán từ cửa sông Thu Bồn đã vón ra đến nhiều khu vực và vùng nước xung quanh đèo Cù Lao Chàm gây ảnh hưởng trực tiếp đến chất lượng nước biển Cù Lao Chàm.

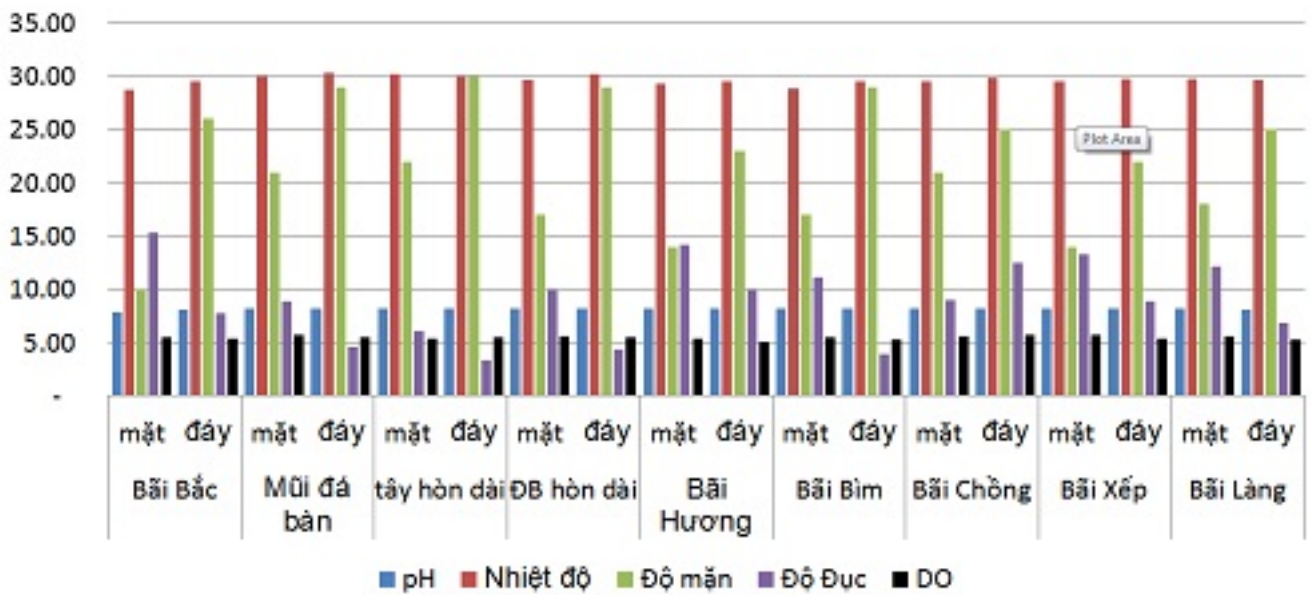


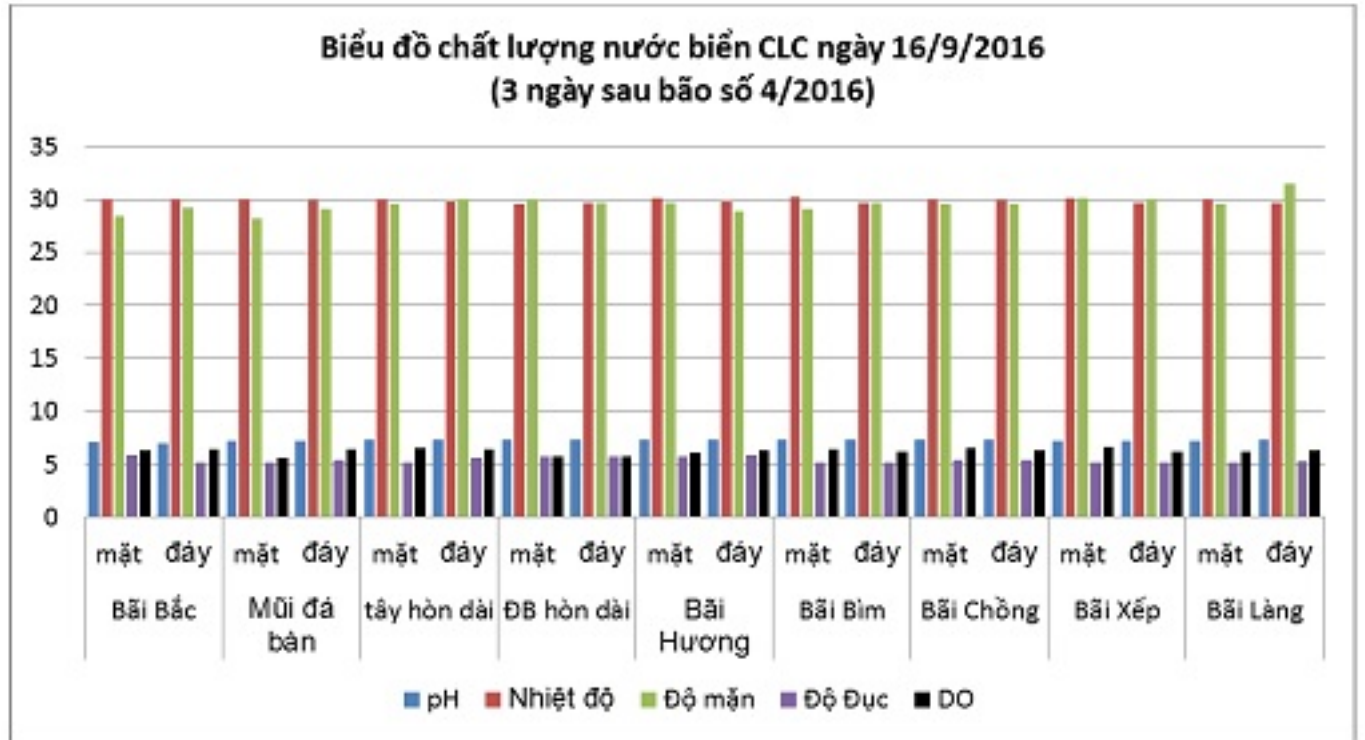






**Biểu đồ chất lượng nước biển CLC 14/9/2016  
(1 ngày sau bão số 4/2016)**





.....